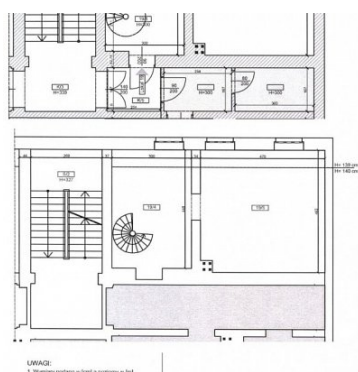


MIESZKANIE NA SPRZEDAŻ

liczba pokoi: 3, pow. całkowita: 65 m²,

Bytom, Centrum

Cena **133 677** zł



Pełna własność z księgą wieczystą. Kupujący nie płaci podatku PCC.

Kamienica w trakcie rewitalizacji, dach po generalnym remoncie, nowe instalacje wod-kan, elektryczna, wentylacyjna, centralnego ogrzewania, okna PCV. Obecnie trwają prace związane z remontem klatki schodowej oraz termomodernizacją tylnej oraz bocznej elewacji. Nieruchomość objętą Wspólnotą Mieszkaniową. Ostatnim etapem inwestycji będzie zagospodarowanie podwórza na parking samochodowy.

Na sprzedaż mieszkanie o łącznej powierzchni 64,70 m² znajduje się na 3 piętrze w trzypiętrowej,

kamienicy w ścisłym centrum przy ul. Piłsudskiego nr. 21.
W ostatnich latach duża część kamienic przy ul. Piłsudskiego została wyremontowana.

Charakterystyka mieszkania:

mieszkanie 49,51 m²
przynależny strych na II poziomie 15,19 m²

standard mieszkania:

- okna PCV
- nowe drzwi wejściowe do mieszkania
- nowe piony wod-kan, wentylacyjna
- przyłączy pod centralne ogrzewanie z sieci lokalnej

Czynsz: eksploatacja 2,00 zł m², fundusz remontowy 7,50 zł m²

Sprzedaż za fakturą VAT, kupujący zwolniony jest z podatku PCC
133.677,00 zł brutto/123.775,00 zł netto

Dodatkowo płatne jednorozowo: 4500 zł przyłączy do ogrzewania, 2000 zł wentylacja.

Lokalizacja:

Bytom - Śródmieście, ul. Piłsudskiego nr. 21 - **750 m od Rynku**, 1 km dworzec PKP.

Dla zainteresowanych oferujemy doradztwo oraz kompleksową obsługę związaną z wyborem i zakupem nieruchomości.

W ramach usługi pośrednictwa weryfikujemy zdolność kredytową oraz pomagamy w wyborze najkorzystniejszej oferty kredytowej na rynku.

737 490 542

www.miasto-nieruchomosci.pl

Symbol	1296/MST/MS	Rodzaj nieruchomości	MIESZKANIE
Rodzaj transakcji	SPRZEDAŻ	Status	oferta aktualna
Rodzaj rynku	WTÓRNY	Cena	133 677 PLN
Cena za m2	2 066 PLN	Kraj	POLSKA
Województwo	ŚLĄSKIE	Powiat	Bytom
Gmina	Bytom	Miejscowość	Bytom
Kod pocztowy	41-902	Dzielnica - osiedle	Centrum
Ulica	Piłsudskiego	Nr domu	21
Nr lokalu	19	Powierzchnia całkowita	65 m ²
Rodzaj mieszkania	3-POKOJOWE, STRYCH DO ADAPTACJI	Rodzaj budynku	KAMIENICA

Standard	DO REMONTU KAPIT.	Liczba pokoi	3
Piętro	3	Liczba pięter [wliczając parter]	3
Ilość poziomów	2	Źródło c.w.	BOJLER ELEKTRYCZNY
Ogrzewanie	C.O. Z SIECI LOKALNEJ		



Tomasz Leszczyński

737 490 542

tomasz@miasto-nieruchomosci.pl

Więcej ofert na stronie www.miasto-nieruchomosci.pl