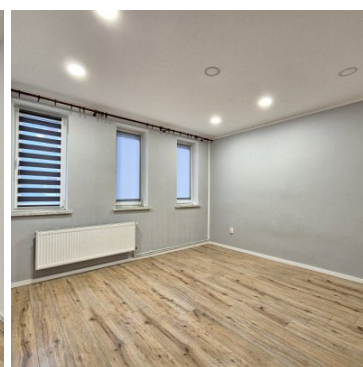
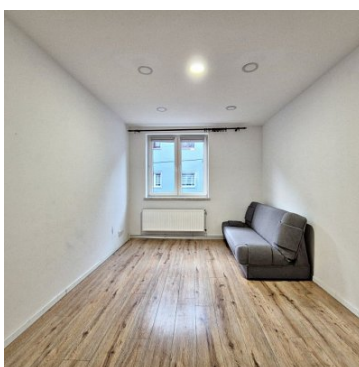
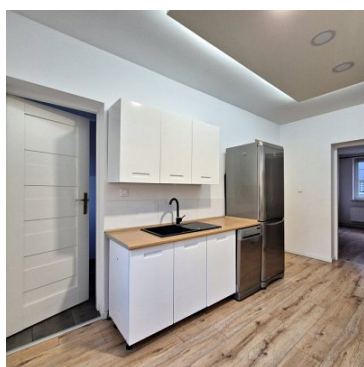
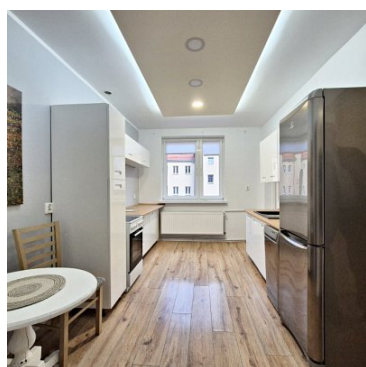


MIESZKANIE NA SPRZEDAŻ

liczba pokoi: 2, pow. całkowita: 56 m²,

Bytom, Rozbark

Cena **260 000** zł



Mieszkanie dwupokojowe po remoncie Bytom ul. Jaronia

Lokal mieszkalny znajduje się na 1 piętrze w kamienicy. Możliwa sprzedaż od stycznia 2025 roku

Lokal mieszkalny po generalnym remoncie około 4 lata temu, wszystkie instalacje wymienione, instalacja elektryczna, wod-kan oraz ogrzewania.

Kocioł zasilany energią elektryczną. Istnieje możliwość zmiany na kocioł gazowy.

Charakterystyka nieruchomości:

- kuchnia
- pokój dzienny

- sypialnia
- łazienka z prysznicem
- WC

Standard nieruchomości:

Mieszkanie zadbane.

- okna PCV
- ogrzewanie elektryczne
- wymienione drzwi wewnętrzne
- drzwi wejściowe antywłamaniowe
- w pełni wyposażona kuchnia (lodówka, płyta elektryczna, zmywarka, piekarnik)
- panele oraz gres na podłodze
- ściany wygładzone

Opłaty czynszowe: 340 zł (w tym fundusz remontowy, eksploatacja i media)

Lokalizacja to śródmieście Bytomia.

W sąsiedztwie wszelkiego typu udogodnienia.

Dla zainteresowanych oferujemy doradztwo oraz kompleksową obsługę związaną z wyborem i zakupem nieruchomości.

W ramach usługi pośrednictwa weryfikujemy zdolność kredytową oraz pomagamy w wyborze najkorzystniejszej oferty kredytowej na rynku.

607 527 797

www.miasto-nieruchomosci.pl

Symbol	1267/MST/MS	Rozkład mieszkania	DWUSTRONNE
Stan budynku	DOBRY	Rodzaj nieruchomości	MIESZKANIE
Rodzaj transakcji	SPRZEDAŻ	Status	oferta aktualna
Rodzaj rynku	WTÓRNY	Cena	260 000 PLN
Cena za m2	4 651 PLN	opłaty dodatkowe [zł]	340 PLN
Kraj	POLSKA	Województwo	ŚLĄSKIE
Powiat	Bytom	Gmina	Bytom
Miejscowość	Bytom	Dzielnica - osiedle	Rozbark
Ulica	Jaronia	Położenie	MIASTO
Powierzchnia całkowita	56 m ²	Rodzaj mieszkania	2-POKOJOWE
Rodzaj budynku	KAMIENICA	Standard	BARDZO DOBRY
Typ kuchni	Z OKNEM	Wyposażenie kuchni	PEŁNE
Liczba łazienek	1	Liczba WC	1

Droga dojazdowa	ULICA OSIEDLOWA	Rodzaj nawierzchni	ASFALTOWA - KOSTKA
Liczba pokoi	2	Piętro	1
Liczba pięter [wliczając parter]	3	Ilość poziomów	1
Umeblowanie	CZĘŚCIOWE	Źródło c.w.	BOJLER ELEKTRYCZNY
Ogrzewanie	C.O. ELEKTRYCZNE	Podpiwniczenie /piwnica	PIWNICA
Powierzchnie piwnic	7,83 m ²	Stan instalacji	PO WYMIANIE
Forma własności	ODRĘBNA WŁASNOŚĆ	Winda w nieruchomości	NIE MA
Energia elektryczna	JEST	Podłączony wodociąg	JEST
Podłączona kanalizacja	JEST	Rodzaj kanalizacji	MIEJSKA
Źródło wody	WODA MIEJSKA	Uciążliwość okolicy	CICHE
Rodzaj okien	PLASTIKOWE	Czy jest KW	JEST
Osobne WC	JEST		



Sylwia Osadnik

607527797

sylwia@miasto-nieruchomosci.pl

Więcej ofert na stronie www.miasto-nieruchomosci.pl